

labmodul

All inclusive



Valhøjs Allé 190 C
2610 Rødovre
Kontor/showroom

Tel: +45 70 21 21 89
Fax: +45 70 21 21 69
@ info@labmodul.com

Søndre Allé 3
6070 Christiansfeld
Kontor/produktion

AGENTER/DEALERS:

Norway

HMI A/S
Hellemyrbakken 3a
4628 Kristiansand

Tel: +47 38 00 40 80
Fax: +47 38 00 40 90

Sweden

AB Ninolab
Box 137
Instrumentvagen 4
19422 Upplands vasby

Tel: +46 8 590 962 00
Fax: +46 8 590 962 10
info@ninolab.se

Ireland

Uniflo Ltd.
Avondale House
The Square
Ballincollig Co Cork

Tel: +353 (0) 21 4876800
Fax: +353 (0) 21 4875131
techinfo@uniflo.ie

INDHOLD

GRATIS STINKSKABSTJEK - SIKKERHED BEHØVER IKKE AT KOSTE NOGET	3
TILBUD PÅ STOLE	4
TILBUD PÅ STINKSKABE	5
TRÆF DE RIGTIGE BESLUTNINGER	6
ALL INCLUSIVE	8
ARBEJDSPLADS MED UDSIGT	10
AVANCERET STINKSKAB UDEN HEMMELIGHEDER	12
FREMTIDENS STINKSKAB	14
INTELLIGENT STYRING BLIVER ENDNU KLOGERE	16
ENERGIBESPARENDE HEJSERUDEAUTOMATIK	18
HVOR SIKKERT ER DIT STINKSKAB?	20
KITE - DET FLEKSIBLE RUM	22
VÆLG NEM RENGØRING	23

BROEN UNIFLEX™
– A WORLD OF LAB
SOLUTIONS



BROEN LAB GROUP
Skovvej 30 · DK-5610 Assens
Tlf. 64 71 20 95

Fax 64 71 24 76
E-mail: lab@broen.com
www.broen.com

BROEN

INTELLIGENT FLOW SOLUTIONS

GRATIS STINKSKABSTJEK

- SIKKERHED BEHØVER IKKE AT KOSTE NOGET

Stinkskabsservice bliver ofte overset ved den almindelige drifts- og vedligeholdelsesprocedure med risiko for, at du oplever uheldsmæssige driftstop eller i værste fald, at sikkerheden svigter.

Labmodul tilbyder nu - helt gratis - at kontrollere de funktionelle dele på jeres stinkskabe. Vi gennemgår alle vitale funktioner, så du får et overblik over stinkskabenes tilstand og bliver opdateret på deres sikkerhedsniveau.

Stinkskabskontrollen er ganske uforpligtende og tilbuddet gælder frem til den 1. november 2012. Giv os blot en besked, så kigger vi forbi og gennemgår stinkskabene.

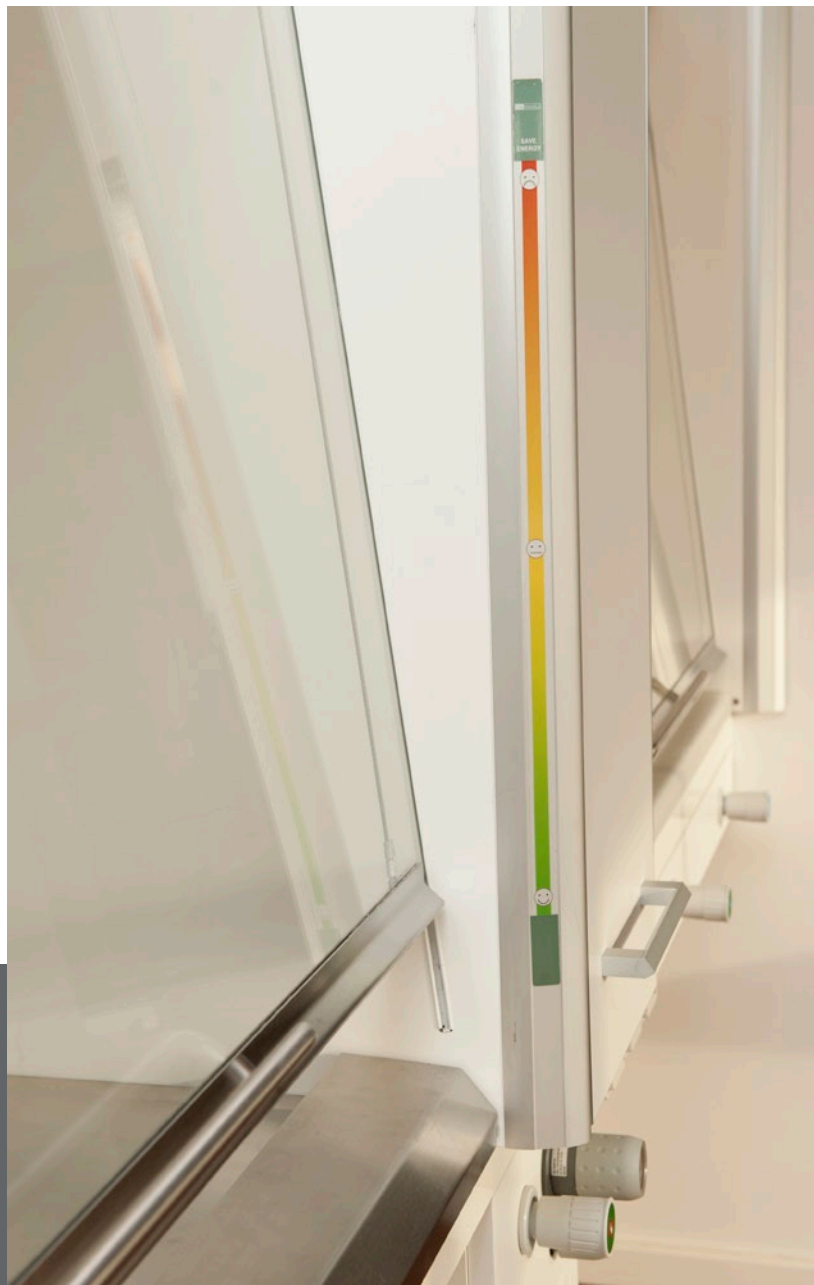
Et eftersyn omfatter følgende

- Kontrol af at hejserudens vægtbelastning ikke overstiger 30 newton iht. EN/DS14175 del 2.
- Kontrol af hejserude trækssystem, wire, hjul, tandrem og kontravægt.
- Kontrol af airflow, vaneometer
- Kontrol af alarmfunktion
- Kontrol af airfoils
- Kontrol af tekniske udtag
- Kontrol af fuger og samlinger

HVORDAN BESTILLER JEG ET GRATIS STINKSKABSEFTERSYN?

Kontakt os på standen i Bella Centeret eller send os en email på info@labmodul.com.

Vi aftaler herefter et tidspunkt, der passer jer.



TILBUD PÅ STOLE

I FORBINDELSE MED **SCANLAB MESSEN 2012** TILBYDER VI **50 % RABAT** PÅ VORES STOLE-PROGRAM. TILBUDET GÆLDER FREM TIL OG MED DEN **FREDAG DEN 6. OKTOBER 2012**

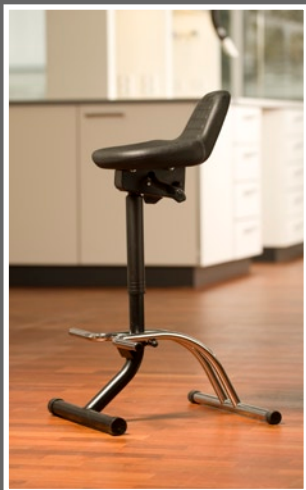
SORTIMENT

- Industristole
- Kontorstole
- Stole til renrum
- Patientstole
- Antistatiske stole (ESD)
- Stole i rustfrit stål

OVERFLADER

- Faste sæder i bøgetræ eller rustfrit stål
- PU-sæder
- Kunstlæder
- Forskellige variationer af uld

**50%
RABAT**



Komplet armatur program til laboratorier



LAB serien

OTTAVO serien



Rengas



Nødbruser

armalab

Sletvej 38-40 . DK-8310 Tranbjerg J .
Tlf. +45 8747 2790 . Fax +45 8747 2701
armalab@armalab.dk . www.armalab.dk

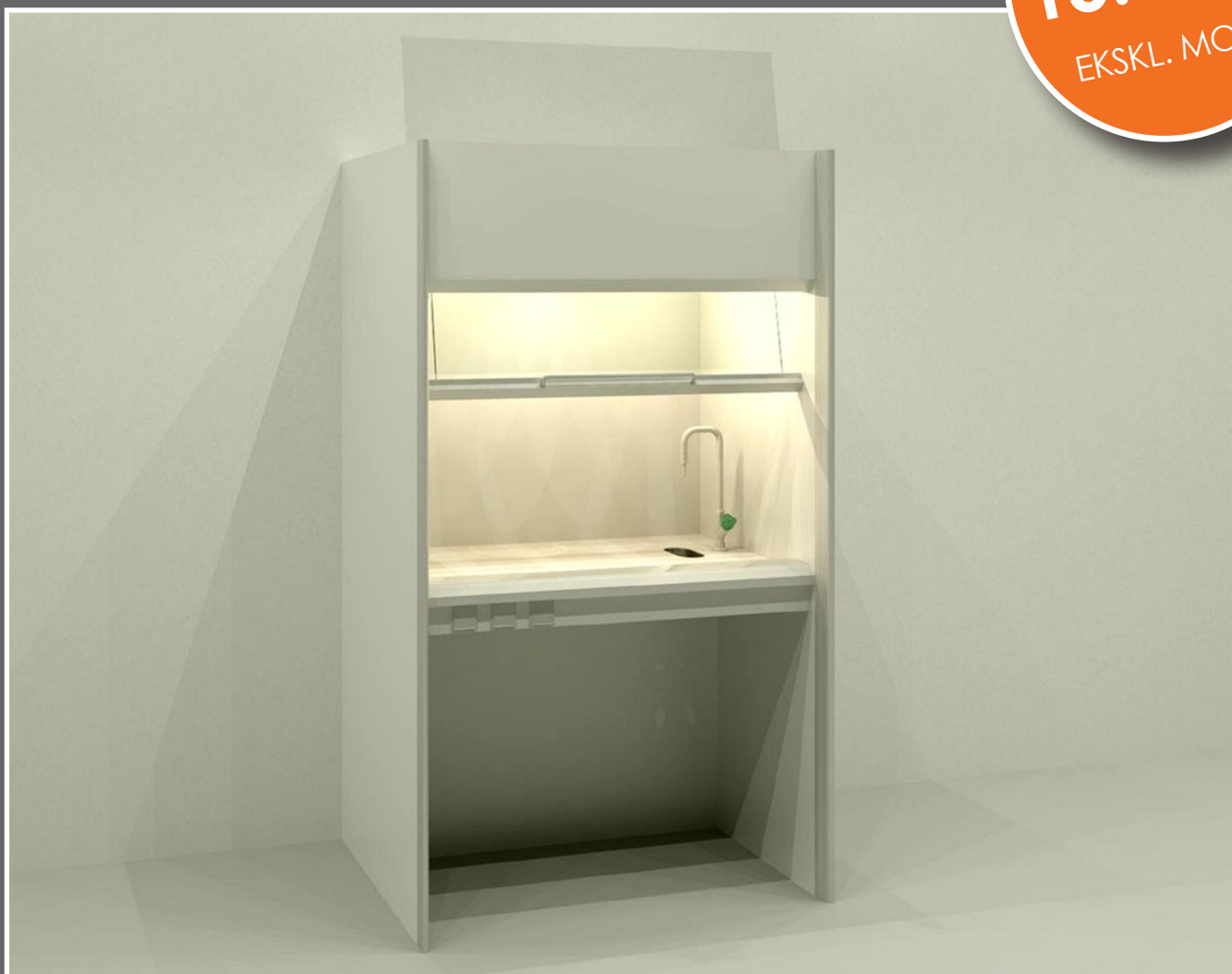
TILBUD PÅ STINKSKABE

NU FÅR DU ET TYPEGODKENDT STINKSKAB MED:

- KERAMISK BORDPLADE
- KOLDTVANDSUDTAG
- DRYPKOP
- 2 X 230 V UDTAG
- LYSARMATUR

STINKSKABET KAN UDBYGGES MED ALLE KOMPONENTER FRA LABMODULS PROGRAM

PRIS
15.500,-
EKSKL. MOMS



PRISEN ER EKSKL. MOMS OG MONTERING

Laminater, Kompaktlaminat, Melaminplader, Linoleum, MDF-plader, Spånplader, Krydsfiner, Kanter...

BRANCHENS STÆRKESTE PRODUKTPROGRAM

Riisfort A/S

Tel. +45 87 47 70 20

Edwin Rahrs Vej 96
Postboks 1465
DK-8220 Brabrand

Fax +45 87 47 70 40
riisfort@riisfort.dk
www.riisfort.dk

RIISFORT
Let's talk surfaces

TRÆF DE RIGTIGE BESLUTNINGER

VI ER MEGET STOLTE AF KVALITETEN PÅ VORES PRODUKTER, OG DERFOR HAR VI ÅBNET ET 300 M² STORT SHOWROOM, HVOR VI VISER ET STORT UDVALG AF VORE INVENTAR- OG STINKSKABSLØSNINGER.

NYT STORT SHOWROOM

Her kan du se og mærke de forskellige produkter, så du får det bedste mulige grundlag til at træffe det rigtige valg uanset om du går efter de mest energirigtige løsninger, de mest optimale materialer eller de nyeste indretningsprincipper.

Så har du lyst til mere inspiration er du altid velkommen til at kigge forbi vores showroom i Rødovre. Kontakt os på 70 21 21 89 for en aftale.



Laboratorieløsninger, der er afstemt med dine særlige behov

Nøglen til en færdig løsning
Vi kan håndtere hele processen lige fra valg af materialer og produkter til levering og installation af den samlede løsning



GLENCO 
Teknik til mennesker



VI HJÆLPER JER PÅ RETTE VEJ

Vi hjælper også meget gerne med at udarbejde et skitseforslag og et budget, så I får overblik over økonomien i jeres projekt. Tilbud og tegninger er gratis.

www.roskilde-fugeteknik.dk

**- Danmarks førende
leverandør af elastiske
fuger til sundheds-
sektoren igennem 20 år.**

ALL INCLUSIVE



NYE
LABORATORIER...
BYGGET EFTER JERES
BEHOV... ENERGIPTI-
MERET... MED ALLE GOD-
KENDELSER... FULD SERVICE
- OG TIL EN FAST MÅNEDLIG
YDELSE

**NEMMERE BLIVER
DET ALDRIG!**



STÆRKT SAMARBEJDE OG HELHEDSLØSNINGER

I forbindelse med en renovering eller ombygning af laboratoriefaciliteter indgår mange parametre, der hver især skal optimeres og samtidig spille sammen.

Hvad der måske er en sjælden engangssopgave for bygherrens organisation er der daglige arbejde for Labmodul. Derfor er der sund fornuft i at trække på vores mangeårige erfaringer, og vi har de seneste år udført et stigende antal opgaver efter koncep-

tet "ALL INCLUSIVE" - dvs. Labmodul påtager sig ansvaret for det samlede projekt, som udføres i tæt samarbejde med kunden.

ALL INCLUSIVE

- Totalentreprise
- Finansering
- Projektering og rådgivning
- Myndighedsbehandling
- Energoptimering
- Support og service

ARBEJDSPLADS MED UDSIGT

OVER EN PERIODE PÅ TRE MÅNEDER BLEV ET UTIDSSVARENDE LABORATORIUM FORVANDLET TIL EN ATTRAKTIV ARBEJDSPLADS MED EN GENNEMTÆNKT FUNKTIONSDDELING. MEDARBEJDERNES EGNE ERFARINGER OG ØNSKER ER BLEVET KOMBINERET MED DEN EKSPERTISE OG DEN INNOVATIVE TILGANGSVINKEL, SOM LABMODUL HAR OPBYGGET.



“

I forbindelse med indretningen af vores nye laboratorium var der nogle bundne opgaver, der skulle løses,”

fortæller laboratoriechef Joan Hansen fra biotechfirmaet Evolva. "Alt var råt her, så sammen med Labmodul startede vi arbejdet helt fra bunden. Der skulle bl. a. være et mediekøkken, der skulle være et rum til at arbejde med mammale celler, der skulle være mulighed for at arbejde rent, at arbejde med mikroskopi og

ikke mindst – der skulle være et rum til larmende maskineri, så det ikke forstyrrede arbejdet i laboratoriet. Og hurtigt kom Labmodul ind i billedet med nogle gode forslag. Det første lød på at rive alle skillevæggene ned og få ét stort rum med masser af lys. Det har betydet, at vores arbejdspladser ligger som øer, og når jeg sidder på min pind, har jeg både lys, luft og en pragtfuld udsigt," smiler hun.

Og netop lys er der masser af i det

store åbne laboratorielandskab med rigeligt rum mellem de enkelte sektioner. Dagslyset strømmer ind ad de store vinduer i den buede facade ud mod på Lersø Parkallé. Processen frem mod det færdige resultat har været et tæt parløb mellem kunde og leverandør.

"Vi er et klassificeret laboratorium, og derfor er der helt bestemte værdier, der skal overholdes. Derudover har vi fortalt, hvad vi ville have, og Labmo-

ELGA

Specialister i
laboratorievand



Elga er specialister i at designe optimale løsninger til levering af laboratorievand:

- Præcisionsindendørs produktdesign
- Globale løsninger og højt serviceniveau
- Mere end 50 års erfaring indenfor levering af laboratorievand



Se videoen på: www.purelabflex.com
Kontakt salgsingeniør Mette Linding
Nielsen 26 28 31 41 mln@kruger.dk

VEOLIA
WATER
Solutions & Technologies



FAKTA

Det er biotechvirksomheden Evolvas mission at udvikle og levere innovative, bæredygtige ingredienser til sundhed, ernæring og wellness. Evolvas teknologiplatform har en meget bred vifte af anvendelsesmuligheder, der strækker sig fra ernæring til lægemidler, og er rettet mod både at levere helt nye produkter og producere eksisterende.

dul har sagt hvad der var praktisk muligt indenfor de rammer, bygningen afstak. Deres arkitekt har været inde over hele tiden; vi har lavet en liste over det udstyr, vi skulle have plads til, og han har sørget for at få kabalen til at gå op med fleksible løsninger og maksimal udnyttelse af "døde hjørner". Og det er lykkedes rigtig godt!"

Evolva producerer selv voksemidler til deres petriskåle. Det foregår

i medieøkkenet, og selve væksten foregår normalt i et skab med en konstant temperatur på 30 0. Her har Labmodul skabt en løsning på laboratoriets ønske om at få et helt rum med denne konstante temperatur. Laboratoriets kølerum er ligeledes bygget op fra grunden, og forsejlet i henhold til reglerne om klassificerede laboratorier. I det analytiske kemilaboratorium befinder der sig en del automater, der både udvikler støj, varme og dampe. Også her er

der udviklet løsninger, der betyder at arbejdet i det øvrige laboratorium ikke påvirkes.

"Folkene fra Labmodul var rigtig gode til at lytte til vore ønsker, og ud fra deres store erfaring at kombinere myndighedskravene med nogle virkelig praktiske løsninger. Og samtidig blev alle deadlines overholdt; man må sige at det var meget fint styret. Jeg har fået mit drømmelaboratorium," siger en tilfreds laboratoriefchef.



MARS

- PROBABLY THE BEST CLASS 2 CABINET IN THE WORLD...

NOISE LEVEL
LESS THAN 48 DBA...

V-shaped air-intake for highest operator safety



LABOGENE.com



Call Alis on phone +45 41 14 26 26

AVANCERET STINKSKAB UDEN HEMMELIGHEDER



GODE ERGONOMISKE LØSNINGER PÅ ARBEJDSPLADSEN BETRAGTES SOM EN SELVFØLGE. BORDE MED HÆVE/SÆNKEFUNKTION ER FX STANDARD FOR DE FLESTE. MEN ARBEJDET MED AT OPTIMERE FORHOLDENDE FOR MEDARBEJDERNE ER EN PROCES, DER IKKE STOPPER. ALLE STEDER, HVOR DER UDFØRES STILLESIDDENDE ARBEJDE, ER DER GRUND TIL AT SE PÅ, OM IKKE ERGONOMIEN KAN FORBEDRES, TIL GLÆDE FOR ALLE PARTER. LABMODUL LANCERER EN NY MODEL I STINKSKABE MED INNOVATIVE LØSNINGER INDBYGGET.

D en nyeste model af stinkskab fra Labmodul lanceres med ekstra høj og lav vandring, således at siddehøjden altid kan justeres individuelt. Det betyder, at modellen også er velegnet til kørestolsbrugere. Udviklingen er inspireret af Universitets- og Bygningsstyrelsens efterlysning af innovation og nye designløsninger.

Labmodul A/S har allerede i flere år haft et målrettet udviklingsarbejde med den målsætning at nedbringe energiforbruget gennem design og konstruktionsoptimering på stinkskabe og rumautomatik. Lavenergi-automatiksystem er hædret med Den Europæiske Miljøpris for både sin høje performance og de energibesparende funktioner med store driftsøkonomiske og komfortmæssige fordele.

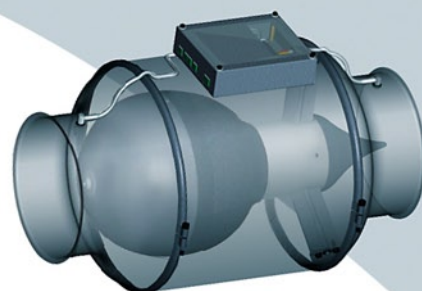
Naturligvis afspejles de mange avancerede funktioner i prisen på dette flagskip fra Labmodul. Men systemet har indbygget fleksibilitet:

"Man kan begynde med at købe vores basismodel og udbygge efter behov," fortæller Reidar Rasmussen, direktør for Labmodul, og fortsætter:

"Normalt er automatikken gemt væk på toppen eller over loftet, men i dette skab er den integreret i en installationskasse, som man kan trække frem for fuld adgang. Selve installationerne er open source indenfor automatik, således at service- og driftspersonale har fri adgang, og det er også noget nyt. Der er ikke så mange hemmeligheder!"



Leanvent
AIRFLOW CONTROLS



Har modtaget EU's miljøpris med begrundelse af energi besparelse



FAKTA

Stinkskabskonstruktionen med elektrisk højderegulering er designet som en fleksibel allround model. Hæve/sænkefunktionen fra 65 til 120 cm opnås selv ved lavloftede modeller hvor der kun er en loftshøjde på 250 cm. Stinkskabet er designet for optimal tilgængelighed ved både siddende og stående arbejde. Højden reguleres via betjeningspanel under bordpladen, og funktionerne til regulering af stinkskabsstyring og hejserudeautomatik er monteret på skabets forkant i betjeningsvenlig højde.

Mediefelterne i stinkskabets sider er placeret således, at der er lettere og mere ergonomisk tilgang, og ligeledes opnås der enkel og bekvem adgang for kørestolsbrugere.

FREMTIDENS STINKSKAB

ENERGIBESPARELSER UDEN AT GÅ PÅ
KOMPROMIS MED SIKKERHEDEN

Den nye generation af vores populære Greenline serie stinkskabe er udviklet og designet til at yde det højeste sikkerhedsniveau med lavest mulige driftsomkostninger.

Stinkskabene leveres med fuld typegodkendelse i henhold til EN/DS 14174 del 1, 2, 3, 4, 5 og 6 og er også testet under de tyske og franske særregler.

Spar 20.000 kr. om året

Vi har i samarbejde med vores leverandører Leanvent og IOILAB udviklet et fuldt koncept som også omfatter hejserude-automatik, stinkskabs-, og rumautomatik for opnåelse af den absolutte driftsbetjening på helt over 60 % i rum med balanceret ventilation. Da et almindeligt stinkskab consumerer det samme i energi som et mellemstort parcelhus, kan du med Greenline spare op til 20.000 kr. årligt på energiforbruget.

Det modulære stinkskab er forsynet med felter for indbygning af tekniske medier for vvs- og

el-installationer. Mediefelterne giver mulighed for fleksibel placering af udtag i bagvæg og sider, for praktisk og sikker håndtering af sundhedsskadelige emner. Opstår der i fremtiden behov for yderligere installationer kan de let eftermonteres, da mediefelterne allerede er forberedt til det med let tilgængelige føringsveje.

Manualen bliver aldrig væk

Stinkskabet leveres som standard med vores "Barcode Online Documentation".

Barcode Logic Online Documentation anvendes på steder, hvor man ønsker hurtig adgang til oplysninger omkring drift, vedligeholdelse, manualer, servicebilag mm.

Der sættes en label med en 2D barcode på den enkelte enhed. Ved aflæsning med din smartphone, Ipad eller direkte på pc, dirigeres du direkte til en overskuelig hjemmeside med alle de relevante dokumenter.



JAGI
INDUSTRIES

Jagi Industries - Albuén 54 - 6000 Kolding - 75 52 21 40 - info@jagi-as.dk

Vi løser udfordringer

LØFTEUDSTYR
BUTIKSELEMENTER
ENERGI
INDUSTRI KONSTRUKTION



BARCODE SYSTEMET INDEHOLDER

- Indledning
- Konstruktion og opbygning
- Installationsvejledning
- Betjeningsvejledning
- Vedligeholdelse og rengøringsinstruktion
- Reservedelsliste
- Spogas rapport/dokumentation
- Type test rapport EN/DS 14175-3
- Type test rapport EN/DS 14175-6
- Lydtest dB(A) - balanceret ventilation
- On site test, balanceret ventilation - 15 Pa
- Service instruktion
- Kontrol dokumenter/bilag

SPEKVA 
Worktops

www.spekva.com

SPEKVA • KÆRMINDEVEJ 2 • DK-6580 VAMDRUP • TLF: +45 7558 2511 • FAX: +45 7558 3611 • E-MAIL: SPEKVA@SPEKVA

INTELLIGENT STYRING BLIVER ENDNU KLOGERE

DER LIGGER RIGTIG MANGE PENGE OG VENTER PÅ AT BLIVE SAMLET OP RUNDT OMKRING PÅ LABORATORIERNE. MED INTELLIGENT LUKKEAUTOMATIK KAN STINKSKABENES ENERGIFORBRUG REDUCERES MEGET BETYDELIGT. HOS IOILAB UDVIKLER MAN KONTINUERLIGT SYSTEM GIS4 TIL AT RUMME FUNKTIONER, DER BÅDE HANDLER OM CO² – REGNSKAB, MILJØSIKKERHED, ERGONOMI OG SKABENES LEVETID.

Rigtig mange nye stinkskebe bliver udstyret med rudelukningsautomatik. Det skyldes hensynet til driftsøkonomien, men også at universiteter og private virksomheder gerne vil understøtte deres grønne regnskab. En stor undersøgelse på Københavns Universitet afslørede, at hver centimeter, ruden i skabet står åben, koster mellem 400 og 900 kr. pr år, og da brugerne gennemsnitligt glemmer at lukke ruden 10 cm., er der ingen tvivl om at lukkeautomatikken hurtigt tjener sig hjem i energibesparelser.

Viden og innovation

"Der et meget stort potentiale i at opgradere og levetidsforlænge eksisterende stinkskebe. Vores system

er specielt designet til at kunne eftermonteres på eksisterende skabe, så de får de samme fordele som nye skabe. Vores system sikrer samtidigt, at de gamle skabe kommer til at overholde EN/DS 14 175 omkring maksimal rudeåbning, uden at man behøver at bygge skabet om," fortæller udviklingsansvarlig hos IOI-Lab Michael Rasmussen, lektor på Aalborg Universitet og PhD i hydrodynamik.

"Vi arbejder sammen med flere producenter af ventilationsstyringsautomatik for at integrere GIS4 med deres systemer. På den måde opnås en bedre samlet løsning, samtidigt med at prisen kan holdes nede".

Michael Rasmussens baggrund som



SIKKER OPBEVARING

Kemikalieskab
Glasskab
Syreskab
Brandskab



www.jiwa.se

civilingeniør og forsker har givet ham indsigt i en række teknologier, som ikke normalt anvendes inden for området:

"Vores første system til at reducere energi forbruget var et visionsbaseret system, hvor et kamera fulgte med i laboranten arbejde i skabet. Et avanceret stykke software blev udviklet til at kunne genkende pixel ændringer, så når systemet kunne se at der ikke blev arbejdet i skabet eller der ikke var opstillinger eller glas, der kunne kolliderer med hejseruden, blev der automatisk lukket ned for stinkskaftet. Vores tilgang til området er derfor baseret på viden og innovation. Vores systemer er – tør jeg godt sig – verdens mest avancerede inden for området. Vi lægger stor vægt på betjeningsvenlighed og sikkerhed," udtaler Michael Rasmussen.

Førende på fleksibilitet

IOILab baserer udviklingsarbejdet på analyser af brugernes betjeningsmønstre, og på en innovationsproces, der betyder at man kan være længst fremme med nye løsninger og muligheder.

"Vores produkt er så fleksibelt, at vi kan tilpasse det kundens ønsker. Det sidste er vigtigt for os, da vores filosofi er at kunne opgradere funktionerne i systemet løbende via software. Der findes flere produkter på markedet som kan lukke stinkskaftsruden automatisk – men intet der er så fleksibelt som vores. Senest har vi udviklet systemet til at det gennem skabets levetid selv kan måle hvor slidt og beskidt det er. Hvis man ikke servicerer skabet, vil ruden bevæge sig mere trægt, indtil at rudelukningssystemet ikke længere fungerer korrekt. Vores system kan løbende måle modstanden i

rudebevægelse og tage højde for dette. Hvis modstanden bliver for høj, kan det meddeles at systemet bør serviceres. På den måde sikre vi en mere problemfri drift," fortæller den udviklingsansvarlige.

Visioner for ergonomi og sikkerhed

"Vores vision for den videre udvikling af produktet er at tilpasse hele arbejdssituationen til den enkelte bruger. Stinkskaftet skal kunne identificere brugeren og automatisk tilpasse skabets arbejdshøjde og foretrukne rudeåbning, for dermed at opnå den bedste ergonomi. Skabet skal også kunne registrere hvilke produkter og eventuelle farlige stoffer, der arbejdes med. En sikkerhed, man gerne vil have på undervisnings- og forskningslaboratorier, hvor der er mange forskellige brugere til samme skab. Og hvis man som studerende ikke har det nødvendige sikkerhedskursus, kan man ikke få adgang".

IOILab og Michael Rasmussen ser ikke isoleret på det enkelte skab, men opfatter det som en del af bygningens ventilationssystem:

"Skabet skal også indgå i bygningens informationssystem, således at den bygningsansvarlige løbende kan følge med i energiforbrug eller sikre sig at alle systemer fungerer hensigtsmæssigt. Vi udvikler også på systemer, der kan få stinkskaftene til at koordinere mellem hinanden, hvis ventilationssystemet ikke kan håndtere at alle stinkskaftene i en bygning er i brug på samme tid. Også hvis der sker et uheld og farlige stoffer tabes uden for skabet kan man ved at styre skabene i rummet opnå en mere sikker oprydning".



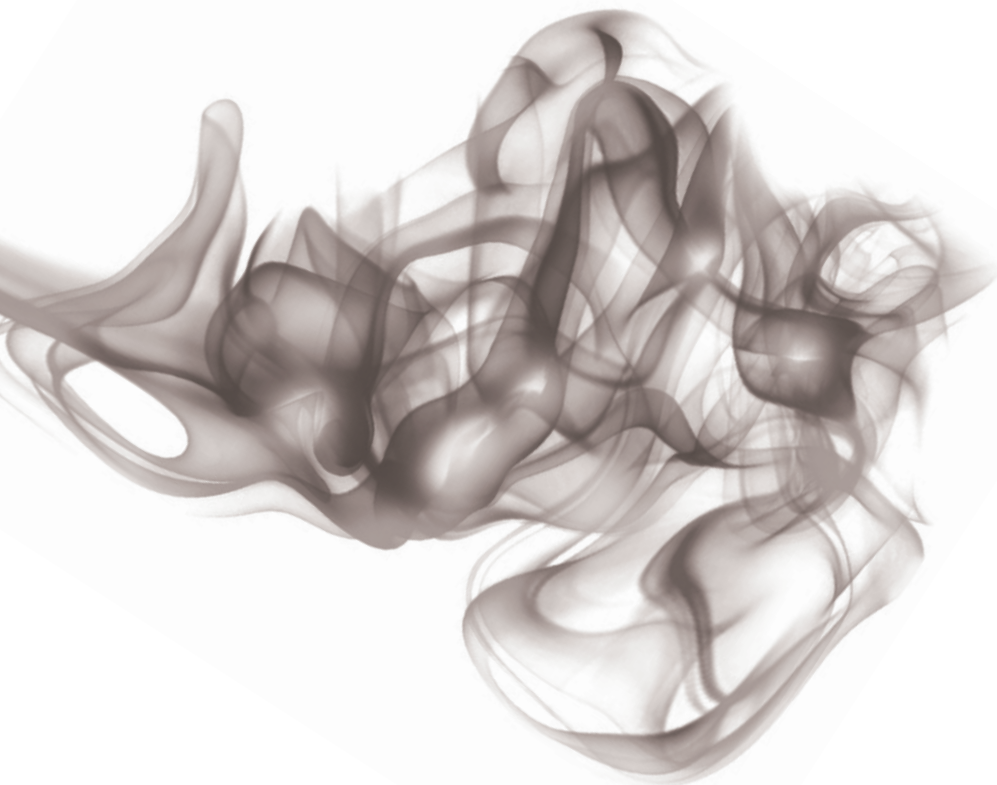
YIT sikrer indeklimaet i danske laboratorier



YIT er fast leverandør til danske laboratorier med energioptimering, service og vedligehold inden for el, ventilation og VVS. Kontakt os og hør nærmere om: • Laboratorieventilation • Renrumsventilation • Operations- og isolationsventilation

ENERGIBESPARENDE HEJSERUDEAUTOMATIK

UDVIDEDE FUNKTIONER TIL NYE OG EKSISTERENDE STINKSKABE



ANDRE SYSTEM- UDVIDELSER TIL GIS4:

- Adgangskontrol via RFID tag .. bestem, hvem der har adgang til stinkskabet
- Forbetjening af hejseruden .. når hænderne er fulde kan hejseruden åbnes automatisk
- Dataudveksling til bygningens CTS anlæg, f.eks. Modbus, KNX, LON, Ethernet eller industriel Ethernet

D en populære GIS3 hejserudeautomatik har fået en storebror, GIS4, med yderligere standardfunktioner. Systemet kan monteres såvel på nye som på eksisterende stinkskabe, hvor der ønskes driftsbesparelser med en hurtig tilbagebetaling af investeringen. Hejserudeautomatikken forbedrer både energioekonomien og forøger sikkerheden omkring arbejdet i stinkskabet.

Funktioner i GIS4:

- Soft – friktionsbremse som forsigtigt
- sikrer 100 % lukning af hejseruden
- Justerbar kollisionskontrol som standser automatikken, hvis der er objekter i hejserudens bane.
- "Fuldt åben" komfortknap, der ved aktivering åbner hejseruden helt op .. en praktisk detalje, når hænderne er fulde.
- Indbygget elektronisk styret hejserudelås ved 50 cm åbning, som opgraderer dit eksisterende stinkskab til de gældende krav i CEN normen (EN/DS14175 del 2)
- "Go as you like" .. drejeknapper

til justering af parametre som modstand ved kollisionskontrol og tidsintervaller.

- GIS4 systemet bygger på "open source" så både interne driftsfolk og eksterne leverandører kan servicere automatikken. Den nyeste software er altid tilgængelig online og kan opgraderes i takt med, at nye versioner udvikles.

Fleksibiliteten i systemopbygningen betyder, at GIS4 kan tilpasses fremtidige krav og funktioner.



ALSIDENT® UDSUGNINGSSYSTEMER

– gør arbejdsmiljøet renere!



Finlandsvej 10 · DK-8450 Hammel · Tlf. +45 86 96 50 00 · www.alsident.com



Merton A/S

*Lillehøjvej 10. DK-8600 Silkeborg
Tlf.: 86 80 13 44. Fax: 86 80 21 02*

www.merton.dk

*Jeres leverandør af træbaserede plader og
montageklare komponenter*



HVOR SIKKERT ER DIT STINKSKAB?

UDVIDET STINKSKABSSERVICE FORLÆNGER LEVETIDEN PÅ STINKSKABET

Labmodul A/S tilbyder som den eneste på markedet at udføre det årlige stinkskabs serviceeftersyn inklusiv onsite test ... uden mérris.

I Danmark gælder den Europæiske

Norm EN/DS14175 ved nyetablering af stinkskabe, der præcist definerer stinkskabenes konstruktion, sikkerhedsparametre og dokumentation. Dokumentationen omfatter gennemprøvninger og en typetest, der garanterer, at stinkskabet yder den

optimale sikkerhed ved arbejder med skadelige stoffer.

Kontrollen udføres efter den nye EN norm 14175 del 5, hvor der foreskrives målinger efter en måleplan med tilhørende røgprøve og sporgasmåling.

En sporgasmåling er med til at dokumentere skabets evne til at tilbageholde forureningen i skabet og dermed vise, at skabet overholder sikkerhedsfaktoren.

Sikkerhedsfaktoren skal min. være >40 for stinkskabe, hvor der arbejdes med § 17-kræftfremkaldende stoffer og >10 ved almindelige arbejder i stinkskabe.

Bestil service

Serviceteknikeren kontrollerer alle de tekniske og funktionelle dele på stinkskabet og kontrollerer vitale overflader for fejl. Afslutningsvis gennemføres en onsite test.

Kontrolbilagene dokumenterer stinkskabenes sikkerhed både internt og overfor Arbejdstilsynet og andre myndigheder.

! Service forlænger produktets levetid og sikrer, at stinkskabet yder den rigtige personbeskyttelse.



Hvornår har I sidst fået tjekket jeres stinksskabe?

HJ Engineering ApS har mere end 10 års erfaring og udfører alle former for kontrol og sporgastest af stinkskabe samt lækagemålinger på ventilationsanlæg m.m.

HJ Engineering ApS

Godhedsmindevej 29 | 5260 Odense S | Telefon 40 20 27 00 | pn.hjeng@mail.dk | www.hjeng.dk



UDVIDET STINKSKABSSERVICE

- Kontrol af tekniske installationer
- Kontrol af funktionelle og mekaniske dele
- Kontrol af kabine og tæthed
- Kontrol af automatik
- On Site sikkerhedstest
- Servicerapport som dokumentation for funktionalitet og verificering til Arbejdstilsynet



RUSTFRI STÅL

www.hjrustfristaal.dk

*Kvalitetsprodukter, unikke designs
og funktionelle, holdbare løsninger i
kompromisløs kvalitet.*

Lundeborgvej 6
9220 Aalborg Øst

Tlf: 98 10 95 19
Mobil: 40 34 69 68
Fax: 98 10 95 14

info@hjrustfristaal.dk

Ved Jacob Hjorth-Jensen

KITE – DET FLEKSIBLE RUM

MOBILITET OG FORANDRINGSFARVED

KITE er et loftmonteret teknikmodul forsynet med alle nødvendige tekniske udtag og punktsugsudtag til de opstillinger, du aktuelt skal arbejde med.

Tilslutningspunkterne for VVS og gasser tilbydes med Quick Connect koblinger for enkel og sikker tilkobling af udstyr. Alle kendte fabrikater kan monteres efter ønske.

- Integreret arbejdsbelysning godkendt til brug i GMO laboratorier

- Plads til fremtidige installationer og udtag
- Rengøringsvenligt design
- Nemt at overskue tilslutningerne
- Hurtig at arbejde med

Fleksibiliteten er helt i top, hvad enten der er behov for mobile stinkskebe, sugeskebe, apparatborde eller blot en mobil arbejdsplads.

Teknikmodulet opfylder gældende lovkraft for installationer:

- Dansk Ingeniørforenings Norm for vandinstallationer" DS 439

- De af Erhvervs- og Byggestyrelsens godkendelsesudvalg for vand- og afløbsmateriel givne "VA-godkendelser".
- DS/INF 111, DS/EN ISO 7396-1 og DS/EN 12348.
- Dansk Sygehus Instituts projektrapport 82.06 (Vaccum og trykluffledning).
- Sikker omgang med medicinske gasarter og anæsthesimidler.
- Gasreglementet.
- Stærkstrømsbekendtgørelsen

STINKSKABS-STYRING

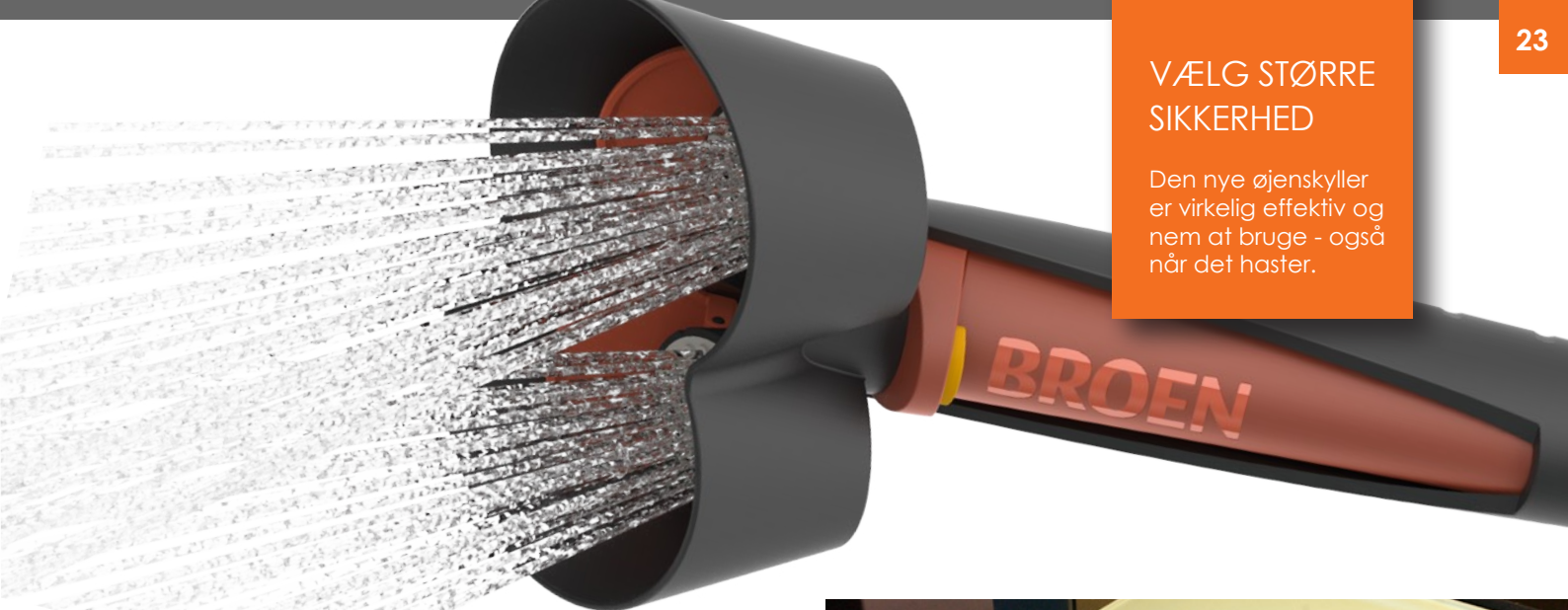
Bravida er leverandør af Danmarks førende stinkskebe-ventilation, Semlab®. Vores professionelle ventilations-teknikere rådgiver, installerer og optimerer stinkskebe-løsninger til ethvert laboratorium. Kontakt os og hør mere.

Læs mere på www.bravida.dk/sem lab



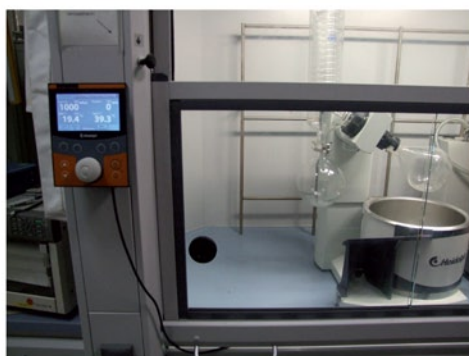
VÆLG STØRRE SIKKERHED

Den nye øjenskyller er virkelig effektiv og nem at bruge - også når det haster.



VÆLG NEM RENGØRING

Hvorfor ikke benytte muligheden for at indbygge en eller flere omrøringspunkter under bordpladen på enten arbejdsbordet eller i stinkskaftet? Helt plan overflade sikrer optimale betingelser, hvor arbejdspladsen er trang, hvor der arbejdes med aggressive reagenser, eller hvor der stilles høje krav til rengøring, f. eks i rene produktionslokaler.



Ninolab
er din leverandør af basis-
udstyr til laboratorier.

Besøg os på
www.ninolab.dk

Kontakt: A/S Ninolab • Værkstedvej 24C • 4600 Køge • Tlf: 44 91 10 07

a/s ninolab

MESSE TILBUD

TILBUD PÅ
STOLE

**50%
RABAT**



PRIS
15.500,-
EKSKL. MOMS

NYT
STINKSKAB

GRATIS STINKSKABSTJEK



Let's make science
labmodul