

lab modu



Kontor & Showroom

Valhøjs Allé 190
DK-2610 Rødovre

Tel. +45 70 21 21 89
Fax +45 70 21 21 69

Mail info@labmodul.com
Web. www.labmodul.com

Produktion

Søndre Allé 13
DK-6070 Christiansfeld



AGENTER

Norge

HMI A/S
Hellemyrbakken 3A
4628 Kristianssand

Tel: +47 38 00 40 80
Fax: +47 38 00 40 90

Mail: hmi@hmi.no
Web: www.hmi.no

Sverige

AB Ninolab
Instrumentvagen 4
19422 Upplands Väsby

Tel: +46 08 590 962 00
Fax: +46 08 590 962 10

Mail: info@ninolab.se
Web: www.ninolab.se

Irland

Uniflo Ltd.
Avondale House
The Square, Ballincollig Co Cork

Tel: +35 021 487 68 00
Fax: +35 021 478 51 31

Mail: sales@uniflo.ie
Web: www.uniflo.ie

INDEX

Labmodul A/S	3
Labmodul Entreprise	4
Modul Standard	6
Modul Performance	8
Modul Capacity	10
Modul Freeline	12
Detaljer	14
Find dit modulsystem	17
Vejeborde	18
Hæve-sænke borde	19
Systemskabe 60/40	20
Udtræksskabe	21
Kemikalieskabe & Apparatskabe	22
CBC-skabe	23
Arbejdskabinetter	24
Punktsug	25
Rulleborde	26

Bakker og kurve	27
Tilbehør	28
Affaldssystemer	29
Laboratoriestole	30
All inclusive	33
Markedets bedste stinkske	34
Greenline lavenergi	35
Greenline Basic	36
Greenline Advance	37
Walk-in stinkske	38
Go Mobile	39
Kite	40
GIS 4 - Hejserudeautomatik	41
Stinkske service	42
Online dokumentation	43
Oversigt stinkske	46
Tjekliste stinkske	47

LABORATORIER TIL FREMTIDEN

Nutidens planer - fremtidens arbejdsplads

Labmodul er blandt Danmarks mest fremsynede virksomheder inden for indretning af laboratorier, hospitaler og skoler.

Vi arbejder systematisk og målrettet med udvikling af inventar, der imødekommer de fremtidige krav til lavt energiforbrug, miljørigtige materialer og god ergonomi.

Det har blandt andet resulteret i, at vi nu kan tilbyde markedets mest driftøkonomiske stinkskebe, som har fået en fantastisk modtagelse både hos brugerne og hos driftafdelingerne.

Inventar fra Labmodul er danskproduceret!

- En løsning, vi holder fast i for at kunne levere en ensartet og høj kvalitet og samtidig tilbyde kundetilpassede løsninger uden merpris.

Vi sætter kunden i centrum og udarbejder løsninger, der udnytter de givne fysiske og økonomiske rammer optimalt.

Labmodul blev kåret til Gazellevirksomhed af Børsen i 2011 og 2012.

Hvad du ikke ser har vi sikkert også!



LABMODUL ENTREPRISE

Ombygning og renovering

Labmodul er ikke kun specialist i inventarløsninger til laboratorier. Vi tilbyder også at projektere og gennemføre komplette ombygninger inklusiv alle håndværksarbejder og byggestyring.

Du får en nøglefærdig løsning - og kun én samarbejdspartner, der er ansvarlig for hele forløbet.

Via en organisation, der spænder bredt, er vi altid i stand til at sammensætte det faglige team, den enkelte opgave kræver.

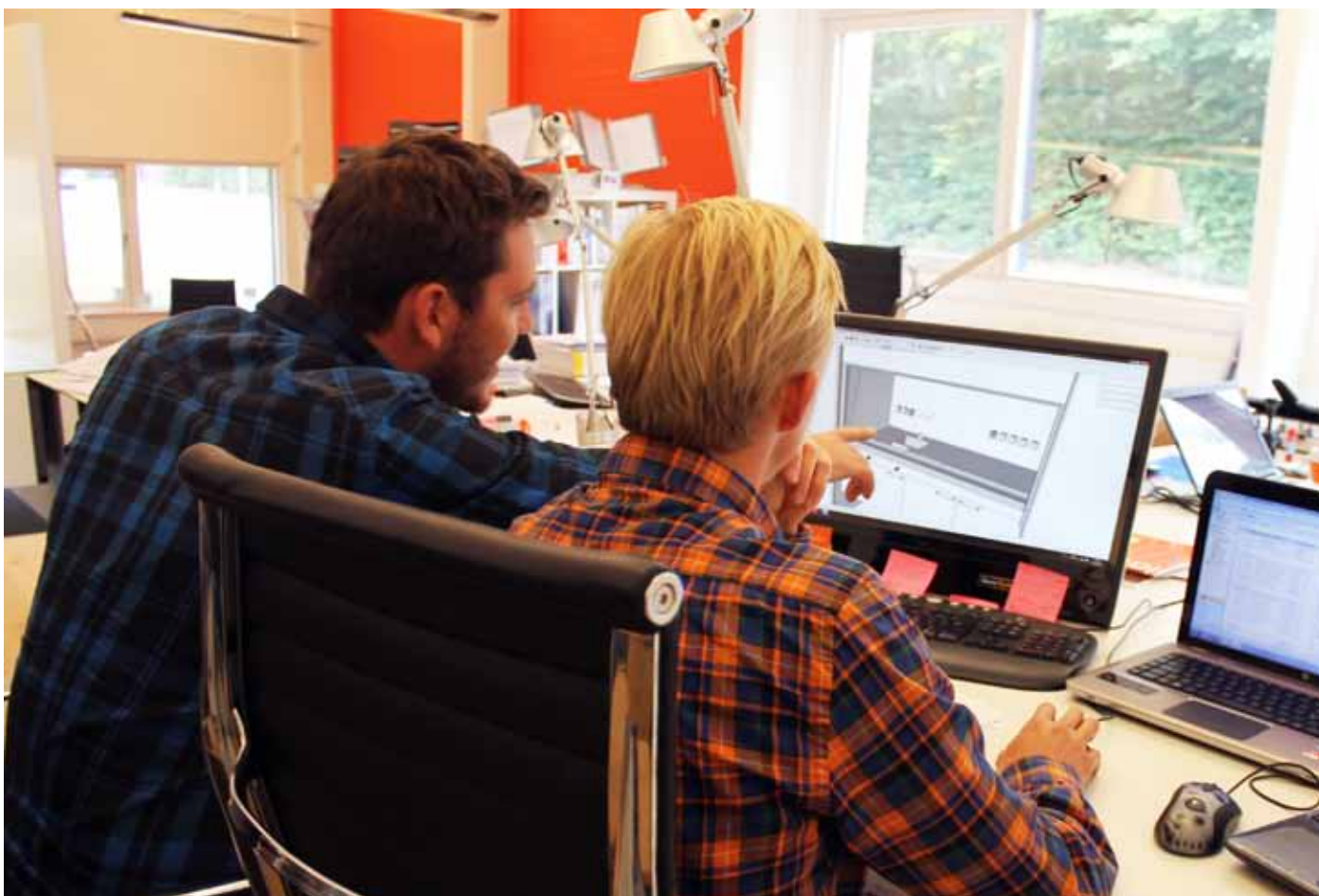
Vi kommer med et indretningsprojekt, sørger for byggeansøgning, tidsplaner, koordinerer håndværksentrepriserne og leder projektet frem til færdigt arbejde.

Processen

Opgaven indledes med et uforpligtende møde, hvor vi sammen definerer opgaven og fastlægger de overordnede rammer. Labmodul tilknytter en fast medarbejder, som er ansvarlig for hele forløbet. Indretningsløsninger, energirammer, budget osv. gennemarbejdes af Labmodul og fremlægges for kunden til accept eller yderligere tilpasning.

Når opgaven er gennemført, afleveres den færdige ombygning med drift- og vedligeholdelsesvejledninger, support for brugere og serviceaftaler på stinkske mv.

En løsning fra Labmodul er designet til være fleksibel og fungere problemfrit i mange år.



Fra A til Z

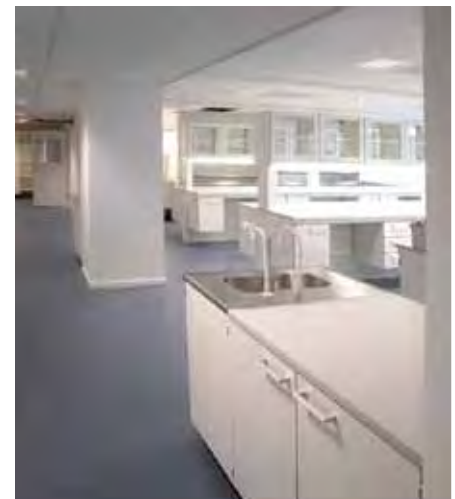
Labmodul har samlet et team af erfarne håndværkere, der er specialister på hver deres felt og vant til at arbejde under de pressede tidsplaner, som ofte er forbundet med ombygningen i et laboratorium.

Med en pakkeløsning fra Labmodul får du en effektiv kommunikation på byggepladsen og en minimal byggeperiode.



Se også vores showroom

Det er helt udfordrigtende at bede om et konsulentbesøg eller kigge ind i vores showroom i Rødovre. Giv os et ring, så sætter vi kaffen over.....



MODUL STANDARD

Standard er et perfekt system til indretningsløsninger, hvor der ønskes flytbart inventar eller hvor inventaret skal bære særlig tungt udstyr.

De flytbare borde er udført i en kraftig ramme-konstruktion med stillesko. Stellene fungerer både som bærere og ophæng til bordplader og under-skabe.

Bordene leveres i højde 750 mm og 910 mm og underhylder monteres let med en ekstra stiver. Underskabe ophænges i stel og kan uden brug af værktøj let flyttes til siden i hele modulet så den optimale arbejdsplads opnås.

Udstyr som opvaskemaskiner og køleskabe kan frit placeres under bordpladen op til en højde af 830 mm.

Elektrisk eller manuel højderegulerede borde tilbydes i forskellige udgaver efter behov.

Via en organisation, der spænder bredt, er vi altid i stand til at sammensætte det faglige team, den enkelte opgave kræver.

Vi kommer med et indretningsprojekt, sørger for byggeansøgning, tidsplaner, koordinerer åndværk-sentrepriserne og leder projektet frem til færdigt arbejde.





MODUL PERFORMANCE

Performance er et benfrit system, der er velegnet til laboratorier hvor der ønskes rengøringsvenlighed og høj fleksibilitet.

Bordpladerne kan justeres i højderne 750 mm til 910 mm over gulv, og kan derfor tilpasses præcist til den individuelle bruger og funktion. Elektriske højderegulerede bordplader monteres nemt i de rummelige servicepaneler og har en lodret vandring fra 700 til 910 mm.

Panelerne er forberedt således, at en hæve/sænke funktion altid let kan eftermonteres. Servicepanelerne er udstyret med en aftagelig front, således der hurtigt og uden brug af værktøj kan skaffes adgang til de tekniske installationer, der er skjult i systemet.

Underskabe kan skydes til siden uden brug af værktøj, så den ønskede arbejdsplads frit kan etableres hvor man måtte ønske det.



Bordopstillingerne kan suppleres med en servicebro med indbygget lys eller med servicetårne, der placeres ovenpå bordpladerne. Således kan arbejdspladserne forsynes med alle nødvendige udtag som el, gasser eller vand.



MODUL CAPACITY

Capacity er et rengøringsvenligt stationært system med stor opbevaringskapacitet, og er særligt velegnet til tungt udstyr.

Skabene er forberedt til 60/40-system modulsider, bakker og kurve for den ultimative logistik og opbevaring.

Højden på skabene tilbydes i 750 mm og 910 mm inklusiv bordplade. Rum for siddepladser, opvaske-maskiner og køleskabe kan frit placeres under arbejdsbordet i en højde af 87 cm.

Skabene findes i en bred variation af størrelser, og kan fuldt integreres med de andre modul systemer.





MODUL FREELINE

Freeline er et modulært inventarsystem, der som standard er integreret med elektrisk højderegulering fra 650 mm til 1200 mm. Systemet kan udvides med yderligere funktioner, som automatisk højdeindstilling med brugergenkendelsessystem (ADS) fra IOILAB.

Freeline er til placering direkte på gulv uden fastgørelse, og kan efterfølgende flyttes. De fabriksmonterede installationer tilsluttes let til pick-up point i gulv eller loft.

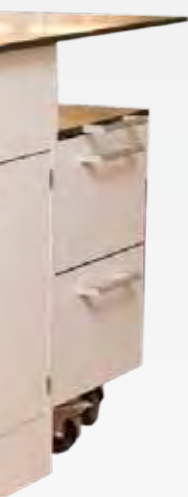
Ønskes et mobilt system der kan flyttes frit i rummet, tilbydes denne løsning ligeledes på hjul.



Ultimativ ergonomi

ADS (Auto Detect System) genkender den enkelte person, der stiller sig ved arbejdspladsen og regulerer automatisk til den ergonomisk korrekte programmerede arbejdshøjde. Flytter personen sig til en anden arbejdsplads, justerer bordpladen sig igen til præferencerne.

Auto Detect system tilbydes også til montage på stinkskebe.



DETALJER

Vælg efter dit behov

Labmoduls møbelsystemer er også yderst fleksible i detaljen.

Vi tilbyder løsninger, der imødekommer forskellige funktionsbehov og prisniveauer. De enkelte løsninger kan ses og føles i vort showroom.

SKUFFER



Standard

Stabil skuffe med bæreevne på 30 kg samt standard lukkefunktion



Soft

Luksusskuffe med 100% udtræk samt selvlukkefunktion



Servotronic

Motoriseret skuffe, der åbner og lukker ved et let tryk på skuffefronten

GREB



Steel

Klassisk bøjlegreb i rustfrit stål, børstet eller blankpoleret



Alu

Klassisk bøjlegreb i natur- eloxeret aluminium



Logistik

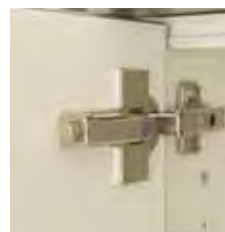
Greb udført i eloxeret aluminium, med skrå skiveflade til angivelse af skabets indhold

HÆNGSLER



Standard

Robust selv lukkende hængsel. 270 graders åbning



Soft

Luksushængsel med blød selv lukke funktion. 110 graders åbning



Hide

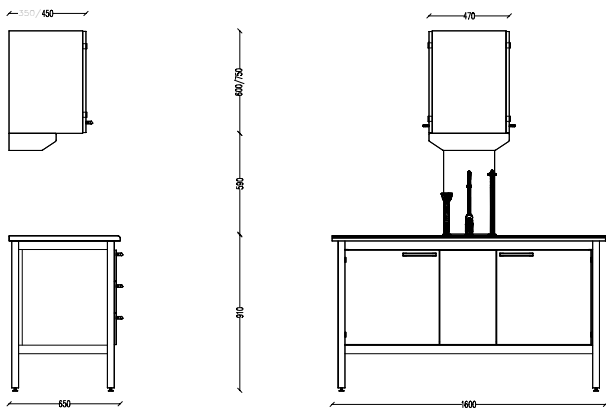
Skjult hængsel 225 graders åbning



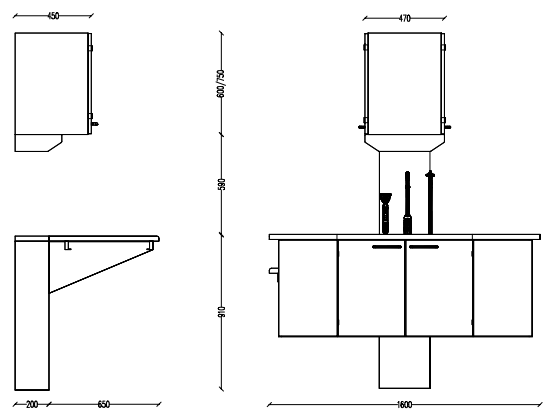


FIND DIT MODULSYSTEM

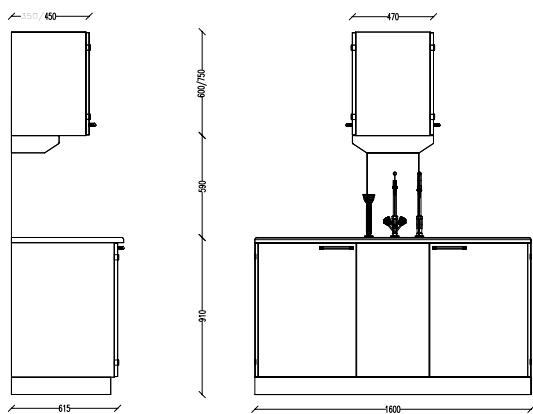
Standard



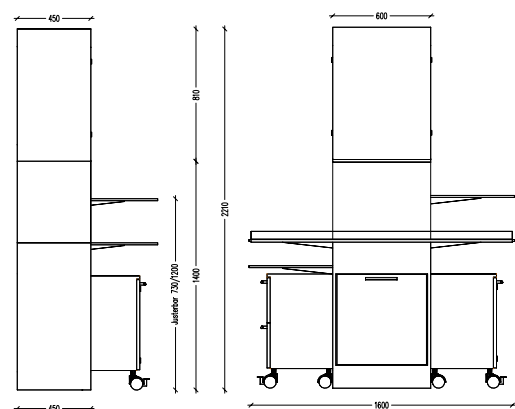
Performance



Capacity



Freeline



VEJEBORDE



Vejesøjler

Vejebordet i søjleudformning danner et stabilt underlag for analysevægte og mikroskoper. Udstyret placeres på en kraftig granitsten med støddæmpende ophæng.

Vejestenen er friholdt af bordpladen så rystelser på arbejdsbordet ikke forplantes til udstyret.

Søjlen boltes fast til stabilt underlag i gulv eller på væggen og er designet, så der ydes god benplads under afvejninger. Søjlen er forsejlet for let og enkel rengøring.

Vejesøjler tilbydes til siddende arbejder i højde 75 cm eller til stående arbejdspladser i højde 91 cm, og kan også indbygges i stinkskafe og andre ventilerede enheder.



Tilbydes i følgende materialer:

- Klassisk granit
- Epoxy resin
- Komposit
- Corian

Integreret grovvægt

Vejeborde til grovvejning kan leveres med vægten integreret i:

- Bordpladen
- En skuffe
- En udtræksplade

Vægten i rustfrit stål måler fra 0 til 5.000 gram og har dimensionerne 245 x 245 mm. Dybden er 33 mm.



HÆVE-SÆNKE BORDE



Vægmonteret hæve-sænkebord

Elektrisk hæve-sænkestel til vægmontering kan kombineres med alle bordpladematerialer. Stellet har en løfteevne på op til 250 kg, afhængigt af vægtype.

Stellene er 585 mm dybe, og leveres i standardbredderne:

- 1200 mm
- 1500 mm
- 1800 mm

Specialmål kan fremstilles efter behov.



Bordstel med hæve-sænke funktion

Elektrisk hydraulisk hæve-sænkebord på fire ben, med en mulig højdevandring på mellem 200 - 500 mm.

Stellene kan kombineres med alle bordpladematerialer og kan løfte op til 250 kg.

Dybden kan som standard variere mellem 600 - 800 mm, og leveres som standard i bredderne 1200 - 2400 mm, med spring på 300 mm.

Specialmål kan fremstilles efter behov.

Hæve-sænkeborde 680 - 1200 mm

Model 501-17 er et nyt hæve-sænkebord, der har hjul, så det let kan flyttes, f.eks. af rengøringshensyn.

Bordpladen kan leveres med laminat, kompakt laminat, eller anden bordpladetype.

Stellene er forsynet med en kabelbakke, så det er nemt at holde orden på diverse ledninger, adaptere mm.



SYSTEMSKABE 60/40

Funktional opbevaring sat i system

Opbevaring i kurvebakkesystem gør det let at flytte ting fra depot til arbejdsrum eller til transport på rulleborde.

60/40 systemet kan sammensættes, så bakker og kurver giver optimal opbevaringsplads og et godt overblik over indholdet.

Med en gennentænkt skabsindretning kan pladsen udnyttes 30-50% bedre end ved traditionel løsning med hylder.

Bakker leveres i 40 x 60 cm og 30 x 40 cm – rekvirer Labmoduls specialbrochure.



UDTRÆKSSKABE



Højskabe

Højskabe til opbevaring kan leveres som almindelige hyldeskabe eller med 60/40 bakkesystem.



Udtræksskabe

Et specielt godt overblik over indholdet i et dybt højskab fås ved at vælge udtræksskabe, hvor hele indholdet trækkes ud sammen med fronten. Udtræksskabe er forsynet med trådkurve, der er flytbare i højden.



BRANDISOLEREDE KEMIKALIESKABE



Brandskabe

Brandisolerede kemikalieskabe er testet iht. SP metode 2369. JiWa Brandisolerede kemikalieskabe har flytbare hylder med oprejste kanter til at opsamle et eventuelt spild. Leveres i gennembrændingstid på 30-, 60-, 90 og 130 minutter.

Ved opbevaring af større dunke kan spildbakke til placering i bunden af skabet tilkøbes.

Skabene er forsynet med indbygget ventilationskanal med udsugningspunkter, der sikrer at alle mellemrum mellem hylder ventileres. Tilslutningsstudsene for ventilation har dimensionen Ø100.

APPARATSKABE



Apparatskabe og HPLC-skabe

Apparatskabet er et specialskab beregnet til opbevaring og forsyning af HPLC-udstyr eller andre apparater. Skabet kan forsynes med indvendig belysning, udtag for rene gasser og el-installationer.

Kabinettet står på hjul og er forsynet med låger i glas på for og bagside. Der er fuld adgang til udstyret enten ved at køre udstyret ud på den mobile enhed, eller ved at køre kabinettet ud fra væggen for fri adgang fra skabets bagside.

Skabet tilbydes med forskellige mobile enheder som skabe med skuffer, faste hylder, låger eller rulleborde som udstyret placeres på, så det let kan køres ud og serviceres.

Åbne rulleborde med plads til affald, mobile skabe i forskellige varianter i højder kan frit vælges.

Skabene tilbydes i bredde efter behov.

CBC-SKABE



Lavenergi – åbent sugeskab

CBC-A sugeskab til personbeskyttelse er en del af Labmoduls energibesparende produktserie Greenline. Det unikke ventilationskoncept med et dobbelt luftgardin yder god beskyttelse med et luftforbrug på kun 200 m³/h.

Skabet placeres direkte på bordpladen, kobles til ventilationen og er straks klar til at tage i brug.

Det leveres med el-udtag og indbygget lys på 1000 lux.

LAF 5 - Mikro renrum

CBC-R er et mobilt renluftskab til sensitive processer. Skabet kan også anvendes i eksisterende renrum for at opnå en højere renrumsklasse lokalt, hvor det placeres.

Arbejdsåbningen er stor og skabet er uden skærm, så der er fri adgang og en behagelig arbejdsstilling. Arbejds-kabinen er beskyttet mod urenheder udefra ved hjælp af et unik luftgardin i fronten.

CBC-R skabet har et lavt søjniveau på kun 55 dB(A) og er testet og godkendt i henhold til EN-ISO 14644-1 class 5.



Perfekt til undervisning

Sugeskabet kan leveres med en gennemsigtig bagplade for optimale lysforhold i kabinen eller til undervisningsbrug. Det er ligeledes et godt alternativ til sugearme ved elevborde og yder en væsentlig bedre personbeskyttelse.



ARBEJDSKABINETTER



Arbejdsabinetter

Arbejdsabinetter er små flytbare sugekasser, der placeres direkte på bordet. Det kan sluttes direkte på en sugearm og er en fleksibel løsning til hurtig og enkel etablering af personbeskyttelse.

Type 1

Transparent PETG-top og sider, samlet med aluprofiler. Den pyramideformede top har indlagt hærdet glasplade, der sikrer udsynet.



Type 2

Type 2 er udført i samme materialer som type 1 men er helt formstøbt og har mindre frontåbning.

Type 3

Denne udgave har sider i pulverlakeret stål og en pyramideformet top i formstøbt PETG.

Grundfladen er 420 x 320 mm.



PUNKTSUG



Punktsug

Punktsug er effektiv udsugning omkring arbejdsprocesser, der kun fylder lidt.

Labmodul fører flere mærker i sugearme, der leveres i længder og udførelser tilpasset det enkelte laboratorium.

Sugearmene har et beskedent luftbehov og kan som regel hurtigt tilkobles et eksisterende ventilationsystem.

Få en specialbrochure med beskrivelser og data.



RULLEBORDE



Standard rulleborde

Rullebordene matcher Labmoduls resterende laboratorieinventar, og er udført i en kraftig stålkonstruktion, der tåler tungt udstyr og dagligt slid. Stellerne er 60 cm dybe, og fås i en lav og høj udgave på hhv. 75 og 91 cm inkl. hjul og bordplade. Bredderne varierer fra 60 - 150 cm, med et modulspring på 30 cm. Rullebordene kan leveres med eller uden underhylde.

Specialstørrelser kan også leveres.



Hæve-sænke rulleborde

Rulleborde med elektrisk hæve-sænke funktion, med eller uden batteri-backup. Kan leveres med forskellige bordpladetyper, og ligeledes med eller uden underhylde.

Størrelser og højdeinterval efter opgave.



Rulleborde i rustfrit stål

Rullebordene i stål findes i mange varianter.

Toppladen er som standard med vulstkant og støjdæmpning.

Der er mulighed for underhylder eller indbyggede bakker og kurve.

En serie har desuden køregreb.



Modulvogne

Til laboratorier med 60/40 kurvestystem er det fordelagtigt at anvende rulleborde i form af modulvogne, der kan optage bakker og kurve fra skabsystemet.

Vognen er ideel til opsamling af glasvarer og omkring opvaskefunktioner. Rekvirer specialbrochure.

BAKKER OG KURVE

Opbevaring til alle formål

God orden i skabe og skuffer giver bedre arbejdsrytme og en effektiv opbevaring.

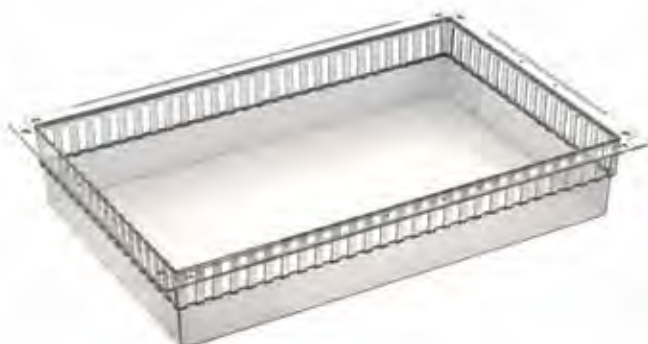
Labmodul tilbyder et modulært kurve- og bakkesystem, der kan flyttes mellem højskabe, underskabe og rulleborde.

Grundmålet er 40 x 60 cm efter ISO-format. Bakker/kurve findes også i halvmodul, 30 x 40 cm. Højderne er 5, 10 og 20 cm med over 1000 muligheder for underopdeling af bakkerne.

Bakkerne kan vælges i tre forskellige materialer:

- ABS plast (grå)
- PC plast (gennemsigtig)
- Trådkurv (plastrovertrukket stål)

Rekvirer Labmoduls specialbrochure over opbevaringssystemer.



TILBEHØR

Vælg efter behov

Labmoduls møbelsystem er også yderst fleksibelt i detaljen.

Vi tilbyder løsninger, der imødekommer forskellige funktionsbehov og prisniveauer, og de enkelte løsninger kan ses og føles i vort showroom.

SKUFFETILBEHØR



Skuffemåtte

Riflet skridsikker gummi-måtte



Indsats SKI004

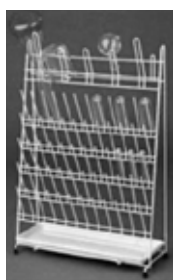
Skuffeindsats til 40 cm bred skuffe
Fast rumopdeling



Indsats SKI 006

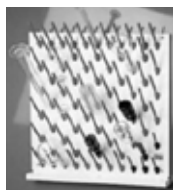
Skuffeindsats til 60 cm bred skuffe
4 løse bakker og
3 flytbare inddelinger

AFDRYPNINGSSTATIVER



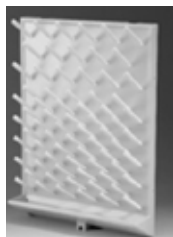
SKM0001

Rilsanbelagt tråd
B420 x D160 x H610 mm
Til bord eller væg



SKM0002

Flytbare pinde
Afløbskanal; B800 x H600 mm
Vægmonteret



SKM0003

Flytbare pinde
Afløbskanal; B500 x H600 mm
Vægmonteret

MEDIETÅRNE



Smarte pop-up medietårne

Nedfældes i bordpladen
Leveres med alle typer eludtag
Især velegnet til undervisningsmiljøer



Medietårnet kan udvides med forskellige former for vvs-udtag, dog ikke brændbare gasser

AFFALDSSYSTEMER

INDBYGNINGSSYSTEMER



Affald 01
2 x 15 liter
Monteres i skab



Affald 03
3 x 10 liter
Monteres i skab



Affald 02
1 x 20 + 2 x 10 liter
Monteres i skab



AFFALD 04
1 x 20 + 1 x 10 liter
Monteres i skab

MOVE IT



Integreret affaldssystem i skuffesystem, bredde 450 mm og 600 mm.

Systemet fås med variable størrelser på spandene, og kan dermed tilpasses forskellige behov.

Størrelserne kan kombineres i 10, 15 og 24 liter.

Spandene er udtagelige og fås med tilhørende låg for at undgå diverse lugtgener.

BIN IT



Ergonomisk og brugervenlig bortskaffelse af affald direkte på det sted det opstår.

Kan monteres i eksisterende bordplader, lige der hvor behovet er. På nye bordplader kan systemet leveres underlimet.

Ring og planforsænket låg i rustfrit stål.

Udtagelig spand som tilbydes i 5 eller 11 liter.

LABORATORIESTOLE

Stole og taburetter

Labmodul forhandler et bredt udvalg af stole og taburetter.

Kontakt os for et katalog over det fulde program, som dækker følgende:

- Industristole
- Kontorstole
- Renrumsstole
- Patientstole
- Antistatiske Stole (ESD)
- Stole i rustfrit stål

Materialer

Også materialer på stole tilpasses det laboratoriemiljø, de skal anvendes i.

Stolesæder kan vælges i følgende overflader:

- Bøgetræ
- Rustfrit stål
- Polyurethan
- Syntetisk skind
- Uld

Sæt farver på

Nu kommer der nye, friske farver i syntetisk skind – få et farvepift i laboratoriet!



Saddelstole

En sund siddestilling fås helt automatisk med saddestolen, hvor ryg og ben skaber en naturlig balance i hele kroppen.

Den nye model har tilmed et dynamisk sæde, der opfordrer til en varieret siddestilling.

Prøv den i vort showroom!





ALL INCLUSIVE

Stærkt samarbejde og helhedsløsninger

I forbindelse med en renovering eller ombygning af laboratoriefaciliteter indgår mange parametre, der hver især skal optimeres og samtidig spille sammen.

Hvad der måske er en sjælden engangssopgave for bygherrens organisation er det daglige arbejde for Labmodul. Derfor er der sund fornuft i at trække på vores mangeårige erfaringer, og vi har de seneste par år udført et stigende antal opgaver efter konceptet "ALL INCLUSIVE".

Kort og godt

Labmodul påtager sig ansvaret for det samlede projekt, som udføres i tæt samarbejde med kunden.

All inclusive

- Totalentreprise
- Finansiering
- Projektering og rådgivning
- Myndighedsbehandling
- Energoptimering
- Support og service

NYE LABORATORIER.....
BYGGET EFTER JERES BEHOV.....
ENERGIOPTIMERET..... MED SAMTLIGE
GODKENDelser..... FULD SERVICE.....
-OG TIL EN FAST MÅNEDLIG YDELSE!
NEMMERE BLIVER DET IKKE!



MARKEDETS BEDSTE STINKSKABE

Nytænkning

Det er Labmoduls ambition at levere markedets bedste stinkskabe - intet mindre.

Den nye generation af vore populære Greenline stinkskabe er udviklet og designet til at yde det højeste sikkerhedsniveau med lavest mulige driftsomkostninger. Dette opnås med en nyudviklet, gennemtestet og typegodkendt hejserudeautomatik.

Greenline stinkskabe er karakteriseret ved:

- Høj sikkerhed
- Lave driftomkostninger
- Ergonomi i topklasse
- Adgangskontrol
- Automatisk persontilpasning
- Forberedt for fremtidige ændringer
- Software er Open Source
- Online manualer
- Typegodkendt
- Omfattende support og service



Modulopbygget

Greenline stinkskabe er forsynet med felter for indbygning af tekniske medier for vvs- og el-installationer. Mediefelterne giver mulighed for fleksibel placering af udtag i bagvæg og sider, for praktisk og sikker håndtering af sundhedsskadelige emner. Opstår der i fremtiden behov for yderligere installationer kan de let eftermonteres, da mediefelterne allerede er forberedt til det med let tilgængelige føringsveje.

Typegodkendelse

Stinkskabene leveres med fuld typegodkendelse i henhold til EN/DS 14174 del 1, 2, 3, 4, 5 og 6 og er også testet under de tyske og franske særregler.

Sikkerhed

Autoluksystemet har en kollisionskontrol, der overvåger om stinkskabet er i brug, og om der er forhindringer, når hejseruden skal lukke.



Ergonomi

Ergonomien er blevet prioriteret højt i den nye stinkskabsserie. Greenline stinkskabet er konstrueret, så arbejdsfladen kan indstilles med en trinløs højdevandring fra 65 cm til 120 cm, hvor den normale indstillingsmulighed tidligere var 70 – 90 cm.

Greenline sætter hermed en ny standard, der tilgodeser alle funktioner, personlige behov og kørestolsbrugere.

Det personlige stinkskab

Ved hjælp af RFID-teknologi, magnetkort, fingertryk eller ansigtsgenkendelse kan stinkskabet programmeres til automatisk at indstille arbejds højde og funktion efter den enkelte bruger. Systemet kan også anvendes til adgangskontrol.



GREENLINE LAVENERGI

Spar 20.000 kr. om året

Labmodul har i samarbejde med vore leverandører IOILAB og Leanvent udviklet et koncept som omfatter hejserude-automatik, stinkskabs- og rum-automatik.

Stinkskabet er også forsynet med LED lavenergi belysning.

Med et Greenline stinkskab kan der opnås absolutte driftsbesparelser på over 60 % i rum med balanceret ventilation.

Da et almindeligt stinkskab konsumerer det samme i energi som et mellemstort parcelhus, kan du med Greenline spare op til 20.000 kr. årligt på energiforbruget.

Opgrader eksisterende stinkskabe

Der er også store energibesparelser at hente ved at udskifte ventilationsstyringen på eksisterende stinkskabe med Labmoduls moderne hejserudeautomatik.

Systemet kan sammenbygges med alle gængse ventilationsanlæg, og vil give mærkbare besparelser på driftomkostningerne.



GREENLINE BASIC

God kvalitet til god pris

Greenline stinkskaftet tilbydes også i en basisudgave til en meget attraktiv pris.

Basis stinkskaftet kan senere udbygges med en eller flere af de avancerede funktioner, hvis behovet skulle opstå.

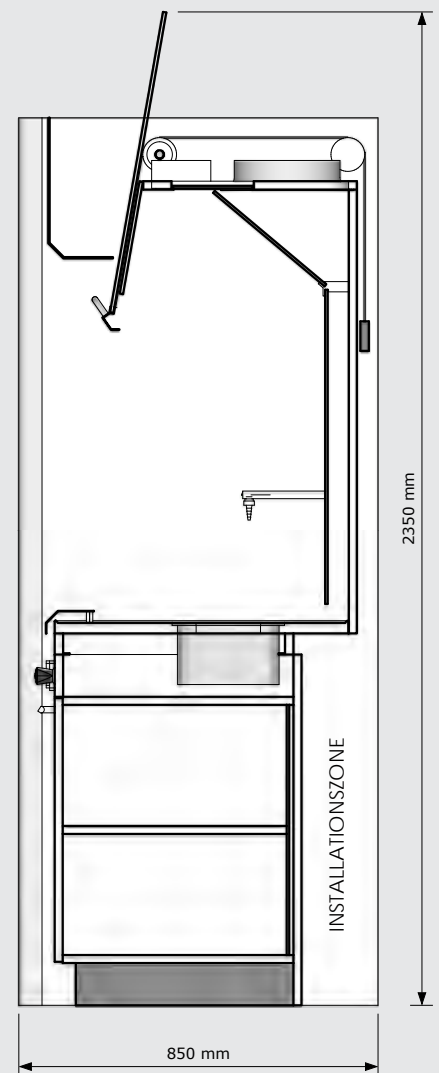
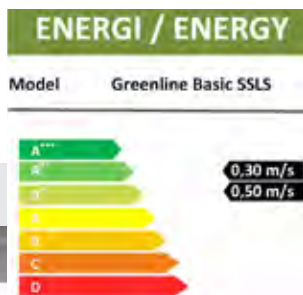
Greenline Basic har selvfølgelig samme sikkerhedsniveau og materialevalget er i samme kvalitet som for de avancerede Greenline stinkskafter.

Standardbredder

Greenline stinkskafter leveres i standardbredderne:

- 1200 mm
- 1500 mm
- 1800 mm
- 2100 mm
- 2400 mm

Specialmål kan fremstilles efter behov.



GREENLINE ADVANCE

Topmodellen

Greenline Advance er det ultimative stinkskab til den professionelle bruger, der ønsker den optimale arbejdsplads i forhold til ergonomi og sikkerhed.

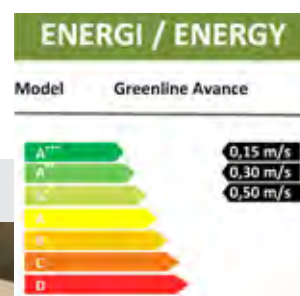
Stinkskaftet er konstrueret til at arbejde ved lavere luftfartigheder uden at sikkerheden forringes.

En lang række tilvalgsmuligheder er til rådighed, bl.a.:

- Sideskab eller udtrækskemikalieskab
- Automatisk højdeindstilling
- Energi log – automatisk opsamling af data
- Fodbetjening for åbning af hejserude
- Elektrisk højdejustering

Fuldt fremtidssikret

Greenline kan opgraderes med nye styreprogrammer og derfor tilpasses til fremtidige behov.



WALK-IN STINKSKABE

Greenline Basic Walk-in

Walk-in stinkskabet er 240 cm højt og har lodrette hejseruder, der kan lukkes til gulv.

Hejseruderne kan vælges med synkron lukning eller med individuel hejsefunktion.

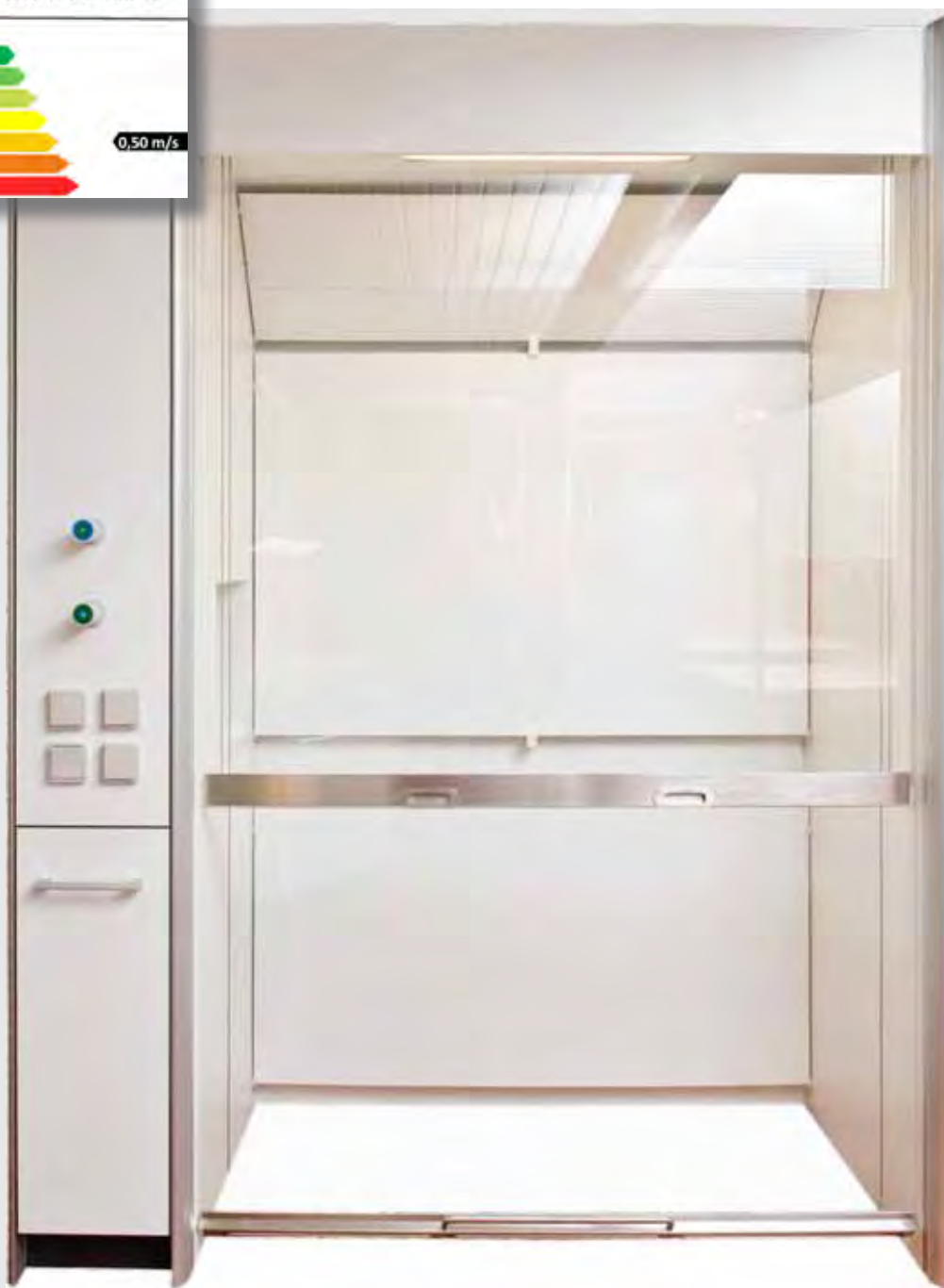
Stinkskabet kan leveres med rullebord i forskellige udgaver, f.eks. med elektrisk højdejustering. Når rullebordet er placeret i stinkskabet, fungerer det som et normalt stinkskab. Rullebordene bestilles separat.

Standardbredder

Walk-in stinkskabene leveres i standardbredderne:

- 1200 mm
- 1500 mm
- 1800 mm
- 2100 mm
- 2400 mm

Specialmål kan fremstilles efter behov.



GO MOBILE - MOBILT STINKSKAB

Greenline Mobile

200 cm højt stinkskab med skrå hejserude. Under-
skab til opbevaring og mulighed for placering af
fleksible forbindelser for tilslutning af EL og VVS til
husets installationer.

Hejseruden er udført i 5 mm hærdet eller lamine-
ret glas valgfrit med eller uden vektorskinne og
bordairfoil udført i syrefast rustfrit stål.

Standardbredder

Mobile stinkskabene leveres i standardbredderne:

- 1100 mm
- 1400 mm

Specialmål kan fremstilles efter behov.



KITE

Fleksibilitet og hurtig tilkobling

Til brug i laboratorier og undervisnings-miljøer med et stort behov for at kunne flytte om på opstillingen, har Labmodul udviklet Kite panelet.

Kite er et installationspanel, der monteres under loftet og giver mulighed for nemt at tilkoble udsugning, medier, el osv. fra de mobile enheder. Det er GMO godkendt.

Sammen med Kite anvendes typisk HPLC-skabe, opstillinger på rulleborde i CBC- skabe eller stink-skabe til undervisning.

- Integreret arbejdsbelysning godkendt til brug i GMO laboratorier
- Plads til fremtidige installationer og udtag
- Rengøringsvenligt design
- Nemt at overskue tilslutningerne
- Hurtigt og fleksibelt at arbejde med

Kite

Kite panelet har en standardbredde på 672 mm og leveres i den ønskede længde.



GIS 4 - AVANCERET HEJSERUDEAUTOMATIK

Energirigtig løsning

Når temaet er energioptimering, er det oplagt at begynde, hvor der umiddelbart er størst chance for at finde store besparelser.

Undersøgelser har vist, at der sker et stort energispild, hvis luftskiftet i stinkskabene er for højt, så der sendes for meget opvarmet rumluft ud af laboratoriet.

GIS hejserudeautomatik, der lukker hejseruden, når den unødigt står åben, er en energirigtig løsning.

GIS-systemet sørger ligeledes for, at stinkskabet overholder de nye regler inden for begrænsning af hejselugens højde under drift, og har indbygget en sikkerhedsbremse. Hvis stinkskabet ikke er i brug, slukker automatikken for lyset i skabet.

Kort tilbagebetalingstid

Investeringen i GIS hejserudeautomatik har en tilbagebetalingstid på mellem 2 og 5 år afhængig af typen af ventilationsanlæg.

Det er både en fordeagtig økonomisk løsning og et effektivt tiltag til nedbringelse af CO₂-belastningen.

Individuelle løsninger

GIS4-systemet er så nemt at anvende, at den enkelte bruger selv kan programmere de foretrukne lugehøjder til den aktuelle opgave ved hjælp af markeringer på betjeningspanelet ved hejselugen. Labmoduls automatik er den eneste på markedet med denne brugervenlige betjening, som sikrer at de energibesparende funktioner også bliver anvendt i det daglige arbejde.

Labmoduls hejserudeautomatik kan også tilpasses og leveres til eksisterende stinkskabe, som hermed opgraderes til den nye norm.

Open source

GIS hejserudeautomatik er programmeret i "open source" software. Det giver alle servicefirmaer mulighed for at tilkoble andre systemer eller integrere systemet i bygningens overordnede ventilationsystem.

Funktioner

- Energibesparelse
- Overskueligt betjeningspanel
- Personlige indstillinger
- Sikkerhedsbremse
- Justerbar kollisionskontrol
- Selvkalibrerende modstandsføler
- Kan samarbejde med anden styring
- Dataudveksling med CTS-anlægget

Betjeningspanelet GIS4



FULD ÅBNING

I normal drift er lugehøjden begrænset til 50 cm.

Ønskes højere åbning, aktiveres "fuld åbning"

START/STOP

Knap for aktivering og deaktivering af hejserudeautomatik

SYSTEM

Disponibel knap for programmering og udvidelser

STINKSKABSSERVICE

Hvor sikkert er dit stinkskab?

Labmodul tilbyder som den eneste på markedet at udføre serviceeftersyn på stinkskabe med sporgasmåling uden merpris.

Kontrollen udføres efter den nye norm, EN14175, hvor der måles efter en måleplan med tilhørende røgprøve eller sporgasmåling.

En sporgasmåling er med til at sikre skabets evne til at tilbageholde forureningen i skabet samt overholdelse af sikkerhedsfaktoren, der skal være min. 40, hvor der arbejdes med §17 - kræftfremkaldende stoffer.

Eftersynet omfatter:

- Kontrol af hejserudens vægtbelastning ikke overstiger 30 newton iht. EN/DS14175, del 2
- Kontrol af hejserude trækssystem, wire, hjul, tandrem og kontravægt
- Kontrol af airflow, vaneometer
- Kontrol af alarmfunktion
- Kontrol af airfoils
- Kontrol af tekniske udtag
- Kontrol af fuger og samlinger
- Kontrol af tekniske installationer
- Kontrol af funktionelle og mekaniske dele
- Kontrol af kabine og tæthed
- Kontrol af automatik
- Onsite sikkerhedstest

Efterfølgende fremsendes servicereport som dokumentation for funktionalitet og verificering til Arbejdstilsynet.



ONLINE DOKUMENTATION

Altid opdateret

Greenline stinkskebe leveres som standard med "Barcode Online Documentation".

Barcode Logic Online Documentation anvendes på steder, hvor man ønsker hurtig adgang til oplysninger omkring drift, vedligeholdelse, manualer og servicebilag.

Der sættes en label med en 2D barcode på det enkelte stinkskebe og ved aflæsning med smartphone, Ipad eller på pc, dirigeres brugeren direkte til en overskuelig hjemmeside med alle de relevante dokumenter.

Labmodul opdaterer dokumenterne i takt med udviklingen, så de nyeste informationer altid er ved hånden.

Service teamet er lige ved hånden

Labmoduls serviceteam er landsdækkende og har base både i Jylland og på Sjælland.

Vore teknikere er uddannet til at løse alsidige opgaver inden for laboratoriedrift, så vi tilbyder en hurtig og rationel servicering og problemløsning.

Alle servicebesøg dokumenteres med en service-rapport.







OVERSIGT STINKSKABE

Side teknikmodul

Alarm- og ventilationsstyring

Adgangskontrol via RFID, magnetkort, fingeraftryk eller ansigtsgenkendelse

Udtræksskab til opbevaring eller fladskærm

Ventileret utræksskab til kemikalier

LED lavenergi belysning

Lab. arme for stativopbygning

*Tilbehør: Kroge, hylder osv.

Energibesparende hejserude-automatik

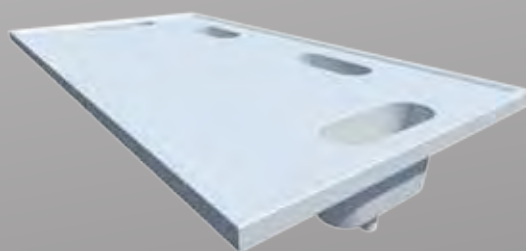
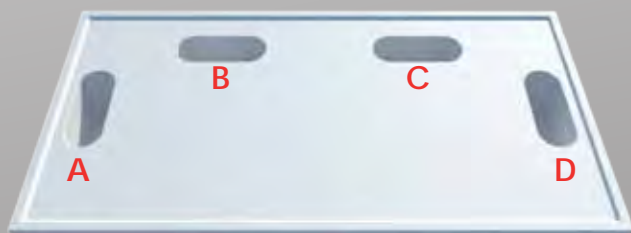
Elektrisk højderegulering af bordplade

Ventileret kemikalieskab eller opbevaringskab
Flexibel placering



Kontakt os for yderligere informationer omkring optioner for stinkskabe.

Placering af drypkop i stinkskabsbund



*Tilbehør:



TJEKLISTE STINKSKABE

Bredde

120 cm 150 cm 180 cm

Højde

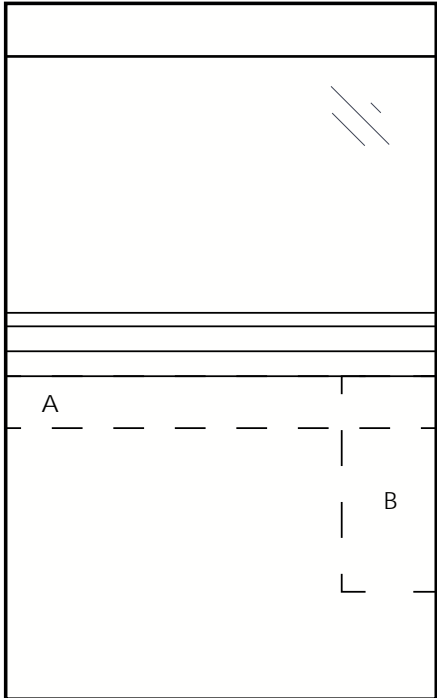
210 cm

240 cm

Installationer

Vandret (A)

Lodret (B)



Ventilationstilslutning

Flange

Trompetstuds

Belysning

Lysarmatur

LED lav-energi belysning

Underprat

Hele sider

Hele sider m. hæve/sænk

Underskabe

Stel

Benfrit panel

Walk-in

VVS Installationer

Koldt vand Varmt vand Blandingsbatteri Demineraliseret Gas brandbar

Trykluft Vakuum N2 CO2 Andet

VVS Installationer - Regngasser

Renhed 5.0 1,5 bar Nippel Kobberrør Art:

Renhed 6.0 5 bar Flowmeter Rustfrit stålrør Art:

10 bar Regulator Art:

EL

230 V 400 V Dåse for IP Alarm/Styring Andet

Stinkskabsbund/Bordplade

Laminat Epoxy Polypropylen Rustfrit stål Keramik

Drypkop Spildtragt Vask Affaldstragt Placering

Indvendig kabinebeklædning

Rustfrit stål 316 Polypropylen Keramik

Hejserude automatik

GIS 3 GIS 5 GIS 10

Alarm inkl. stinkskabsstyring

Udsugningsspjæld Indblæsningsspjæld

Labmodul Barcode Online Documentation

Service aftale inkl. sporgastest

Lovpligtig sporgastest jf. DS 457

labmodul
www.labmodul.com



Valhøjs Allé 190
DK-2610 Rødovre
Denmark

Tel. +45 7021 2189
Fax +45 7021 2169
info@labmodul.com