

## WiseTrap®

Intelligent rottefælde til bekæmpelse i kloakken

### Ny teknologi gør det muligt at fjerne rotteplagen fra kloakkerne.

WiseTrap® er en fuldautomatisk og selvtømmende rottefælde, der på kort tid fjerner selv kraftige rotteangreb uden brug af gift.

Ny intelligente rottefælde WiceTrap er placeret i rottens naturlige miljø og afliver 90-100% af de rotter, der forsøger at passere den.

### Ny teknik - nye muligheder

Nu kan man gennemføre systematiske bekæmpelsesplaner der:

- Fungerer hurtigt og effektivt
- Fjerner stort set alle rotter i indsatsområdets kloakker
- Kontinuerligt tilpasses den aktuelle situation
- Er helt giftfri

### Bæredygtig rottebekæmpelse

WiseCon udvikler, producerer og markedsfører koncepter og højteknologiske produkter, der gør det muligt at opnå et rottefrit miljø – hurtigt og bæredygtigt.

Vore produkter anvendes til systematisk at bekæmpe rottebestanden i et område, og bidrager således til en hverdag, der er fri for rotter.

WiseTrap rottefælden består af en fældeenhed og en elektronisk styring, der nemt monteres af én person fra jordoverfladen.

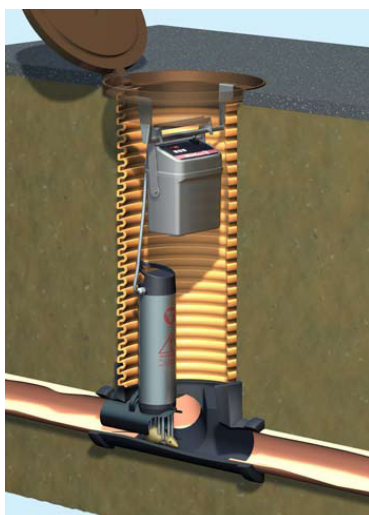
WiceTrap er placeret i rottens naturlige miljø. Den fungerer fuldautomatisk, er selvtømmende og medfører ikke fældeskyhed.

### Den intelligente rottefælde

Den patenterede WiseTrap rottefælde sætter helt nye standarder for rottebekæmpelse.

Med den nye teknologi er det nu muligt at udvikle og gennemføre systematiske bekæmpelsesplaner der:

- Fungerer hurtigt og effektivt
- Fjerner stort set alle rotter i indsatsområdets kloakker
- Kontinuerligt tilpasses situationen
- Er helt giftfri

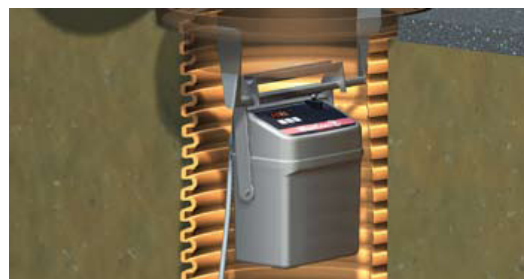


### Styring:

#### Elektronisk fuldautomatisk styring.

Displayinformation bl.a.:

- Batteriniveau
- Antal skud siden batteriskift
- Antal driftstimer siden batteriskift



### Datatransmission:

Via sms / GSM-modem eller cts transmitteres information bl.a.:

- Hvis der ikke registreres rotter i 10 døgn
- Ved lav batteriniveau
- Ved driftsforstyrrelse
- Ved over flow af brønden

### Strømforsyning:

WiseTrap 1: 12 V batteri

WiseTrap 2: 220 V / 12 V strømforsyning

### Sensorer:

Fælde: 2 stk. bevægelses-, 2 stk. varmeog 1 stk. lyssensorer.

Styring: 1 stk. lyssensor

### Et rottefrit miljø

WiseCon's metoder er 100% fri for gift. De er automatiske, hurtige, præcise og bygger på rottens naturlige adfærd.

Det er vigtig for os, at indsatsen mod rotteplagen er så miljøvenlig som muligt, og vi arbejder kontinuerligt på at videreudvikle vore metoder og produkter på det grundlag.

